

PROJEKT TOALETY - I PIĘTRO

projektowany sufit
podwieszany z płyt GKI
wys. 3 m

ŚCIANY, POSADZKA

- wyniowa wykładzina ścienna
kolor: jednolity - jasno niebieski
(zblizony do NCS 1510-B03G)
- homogeniczna wykladzina winylowa
wzor: przypominajacy strukture granitu
kolor: czarno-bialo-szary

Powyzej okladziny sciennej sciany i sufit pomalować
na kolor biały farbą do pomieszczeń wilgotnych
ścianka systemowa z płyty HPL
w kolorze piaskowym - wys. ok. 203 - 205 cm
t.j. nadproże drzwi wejściowych lub
opaski drzwiowej

OZNACZENIA

wysokość opaski drzwi

WYPOSAŻENIE DODATKOWE

- M** dozownik z tworzywa ABS
na mydło w płynie poj. 800 ml
- Pr** pojemnik z tworzywa ABS na pojedyncze
ręczniki papierowe
- Pł** pojemnik z tworzywa ABS na papier toaletowy
w dużych rolkach
- Kd** kosz na odpady z tworzywa
z uchylną pokrywą poj. 25l kol.szary
- Km** kosz na odpady z tworzywa
z uchylną pokrywą poj. 10l kol.szary

UWAGA:

1. POMIARÓW DOKONANO W ŚWIEŁE OTYNKOWANYCH ŚCIAN.
2. Z UWAGI NA BRAK MOŻLIWOŚCI ZINWENTARYZOWANIA ELEMENTÓW
ZAKRYTYCH LUB DO KÓRYCH NA ETAPIE INWENTARYZACJI BYŁ UTRUDNIONY
DOSTĘP NALEŻY KAŻDORAZOWO KORYGOWAĆ DANE ZAWARTE W OPRACOWANIU
ZE STANEM RZECZYWISTYM.
3. PRZED PRZYSTĄPIENIEM DO ROBÓT BUDOWLANYCH SPRAWDZIĆ
WYMIARY NA BUDOWIE A EWENTUALNE ROZBIERNOŚCI Z DOKUMENTACJĄ
SKONSULTOWAĆ Z PROJEKTEM.
4. PO DEMONTAŻU ISTNIEJĄCYCH OKŁADZIN ŚCIENNYCH
POWIERZCHNIE ŚCIAN WYRÓWNAĆ PŁYTAMI GKI.
5. OKŁADZINY ŚCIENNE I POSADZKOWE WYKOŃCZYĆ
SYSTEMOWYMI LISTWAMI.
6. OSTATECZNY WYBÓR MATERIAŁÓW WYKOŃCZENIOWYCH
WYKŁADZINY, LISTWY - PRZEDSTAWIĆ DO AKCEPTACJI
PROJEKTANTOM.

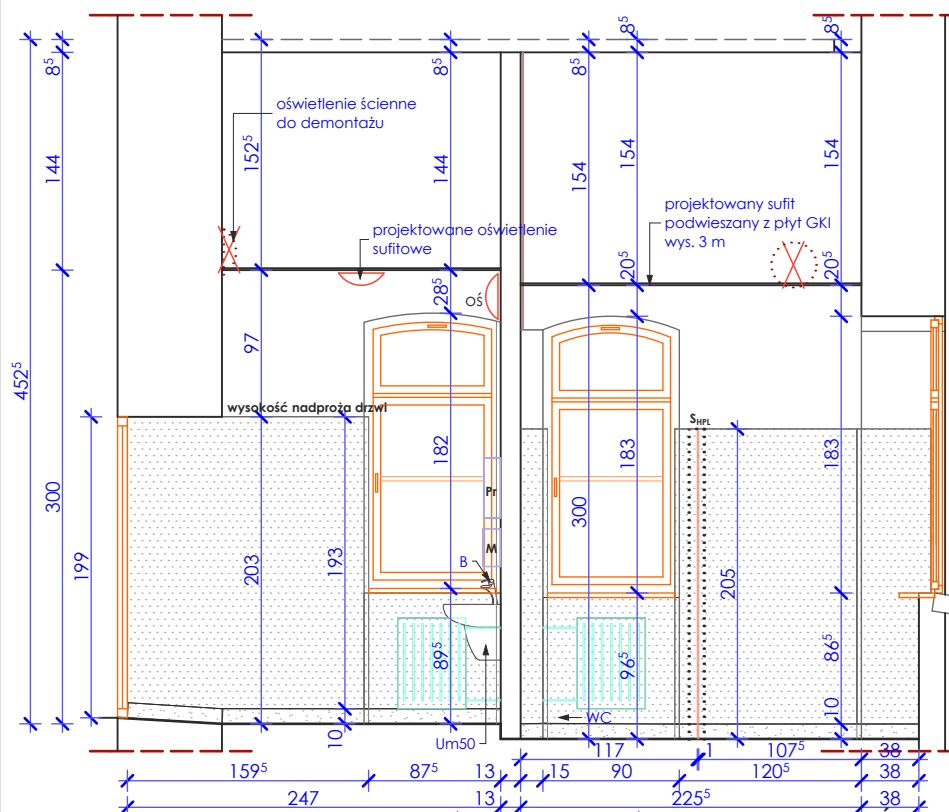
as architektura
pracownia projektowa

ul. Jesionowa 7, 72-010 Police
tel.(fax) +48/91/317 90 08
tel.kom. +48/605 53 81 87
e-mail : as.architektura@wp.pl

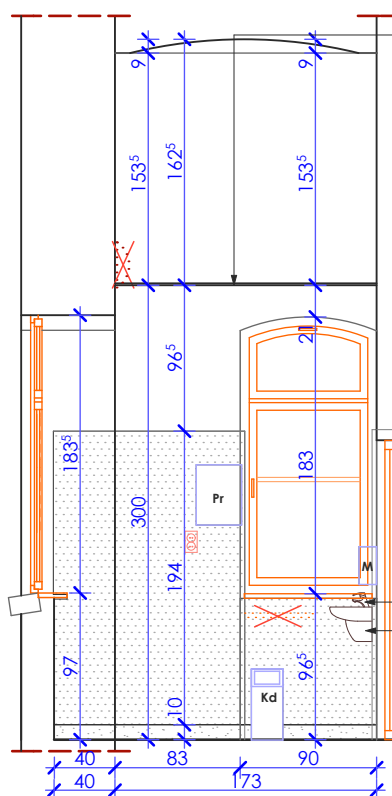
NAZWA I ADRES INWESTYCJI :
Projekt remontu klatki schodowej,
holu i piętra
i modernizacji toalet
w siedzibie Wojewódzkiej Stacji
Sanitarnej
Epidemiologicznej
przy ul. Sędziwójka 6/7 w Szczecinie

CZĘŚĆ II - MODERNIZACJA TOALET

STADIUM :	P.B.	BRANŻA :	ARCHITEKTURA	INWESTOR :	Wojewódzka Stacja Sanitarna Epidemiologiczna (ul. Sędziwójka 6/7 w Szczecinie)
Tytuł RYSUNKU :	TOALETY NA I PIĘTRZE rzut, przekroje			SKALA	NR RYSUNKU
				1:50	T2
PROJEKTANCI	NR UPRAWNIEN			DATA	PODPIS
1	PROJEKTOWAŁ : mgr inż. arch. Agnieszka Szczygielska			19/ZPOIA/2003	
2	PROJEKTOWAŁ : mgr inż. arch. Ewa Stryńska			30/ZPOIA/OKK/2007	12.2014 r.



PRZEKROJ A-A



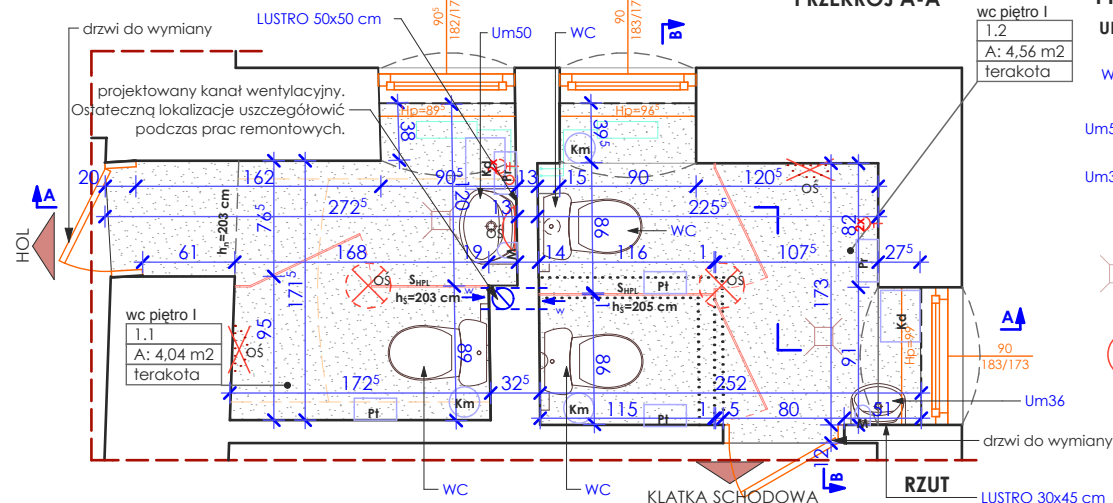
PRZEKROJ B-B

URZĄDZENIA SANITARNE

- WC** → wc stojące kompaktowe
odpływ uniwersalny
- Um50** → umywalka podwieszana
z półpostumentem szer. 50 cm
- Um36** → umywalka podwieszana
z półpostumentem szer. 36 cm
- B** → bateria umywalkowa, sztorcowa
wysoka
- Wp** → wpust podłogowy - wymienić
na systemowy

OŚWIETLENIE, GNIAZDA ELEKT.

- oś** oświetlenie
- gn** gniazdo wtykowe
podwójne hermetyczne



KLATKA SCHODOWA

RZUT

LUSTRO 30x45 cm

pow. posadzki wc od kl.sch. 4,56 m²
pow. posadzki wc od holu 4,04 m²
POW. POSADZEK WC RAZEM 8,60 m²